

Арал ауданының мәслихаты

Решение Аральского районного
маслихата Кызылординской
области от 9 января 2019 года №
218. Зарегистрировано
Департаментом юстиции
Кызылординской области 17
января 2019 года № 6656

Маслихат Аральского района

Об утверждении плана по управлению пастбищами и их использованию по Аральскому району на 2019-2020 годы

В соответствии с пунктом 1 статьи 8 Закона Республики Казахстан от 20 февраля 2017 года «О пастбищах» Аральский районный маслихат **РЕШИЛ**:

1. Утвердить план по управлению пастбищами и их использованию по Аральскому району на 2019-2020 годы согласно приложению.

2. Настоящее решение вводится в действие со дня первого официального опубликования.

**Председатель внеочередной тридцать восьмой сессии
Аральского
районного маслихата**

А.**Избасаров**

Секретарь Аральского районного маслихата

Д. Мадиев

QR-код содержит данные ЭЦП должностного лица РГП на ПХВ «ИЗПИ»



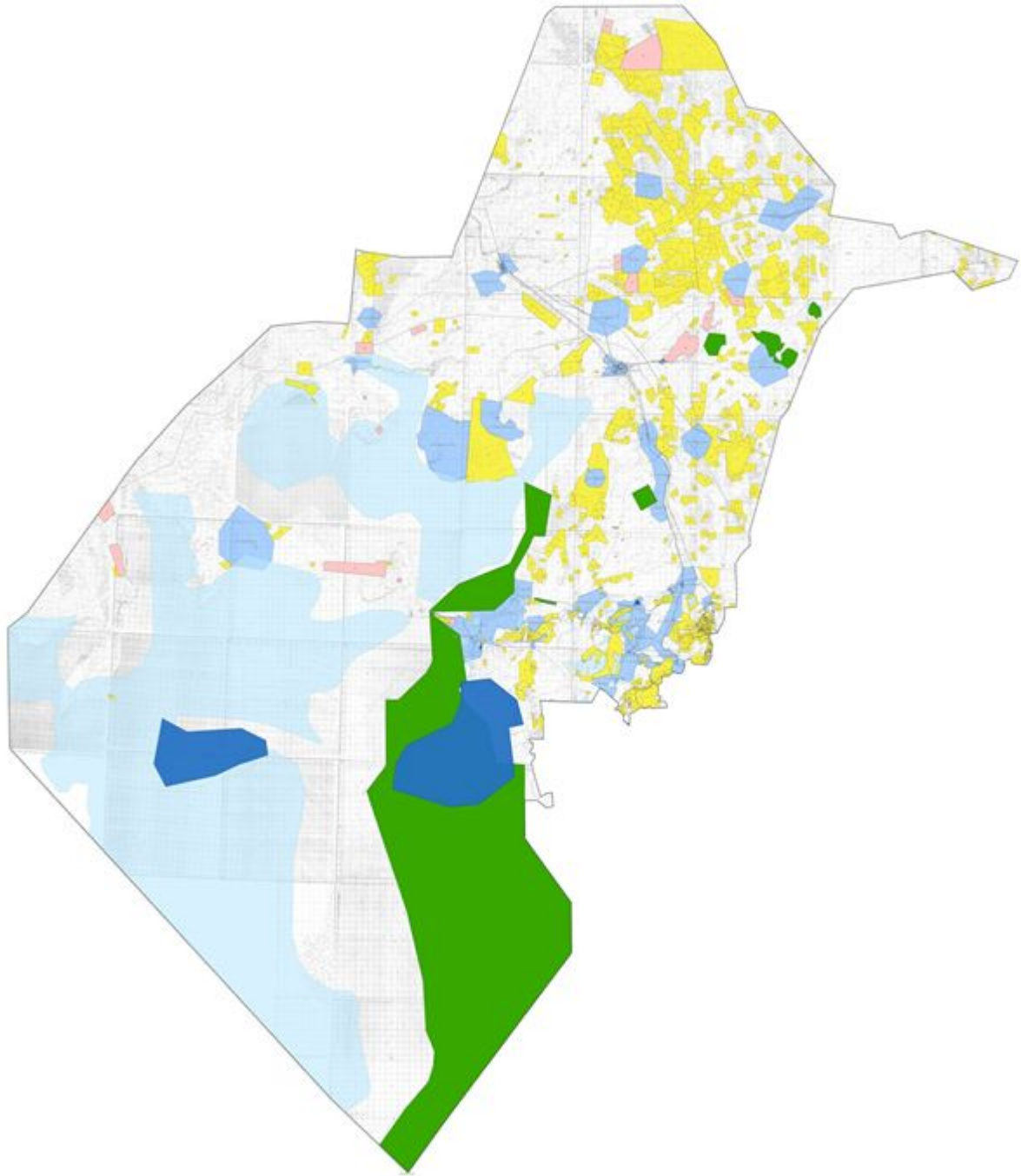
QR-код содержит ссылку на
данный документ в ЭКБ НПА РК

Приложение к решению
Аральского районного маслихата
от 9 января 2019 года № 218

**План мероприятий по управлению пастбищами и их
использованию по Аральскому району
на 2019-2020 годы**

- 1) Схема (карта) расположения пастбищ на территории в разрезе категорий земель, собственников земельных участков и землепользователей на основании правоустанавливающих документов;
- 2) Приемлемые схемы пастбищеоборотов;
- 3) Карта с обозначением внешних и внутренних границ и площадей пастбищ, в том числе сезонных, объектов пастбищной инфраструктуры;
- 4) Схема доступа пастбищепользователей к водоисточникам (озерам, рекам, прудам, копаням, оросительным или обводнительным каналам, трубчатым или шахтным колодцам) составленную согласно норме потребления воды;
- 5) Схема перераспределения пастбищ для размещения поголовья сельскохозяйственных животных физических и (или) юридических лиц, у которых отсутствуют пастбища, и перемещения его на предоставляемые пастбища;
- 6) Схема размещения поголовья сельскохозяйственных животных на отгонных пастбищах физических и (или) юридических лиц, не обеспеченных пастбищами, расположенными при городе, поселке, сельском округе;
- 7) Календарный график по использованию пастбищ, устанавливающий сезонные маршруты выпаса и передвижения сельскохозяйственных животных.

Схема (карта) расположения пастбищ на территории в разрезе категорий земель, собственников земельных участков и землепользователей на основании правоустанавливающих документов



Условные знаки

	-Населенные пункты		- Озера
	- Границы города, поселка, сельского округа		-Пашни
	- Озера, каналы, коллекторы		- Камыши
	- Пастбища		- Кустарники
	- Саксаулы		-Развалины
	- Пески		-Кладбища
	-Дамбы		-Солончаки
	- Шахтные колодцы		-Трубчатые колодцы
	-Линии электропередачи		- Воздушные линии связи
	- Земли не входящий в		- Земли государственного фонда государственный фонд
	-Земли населенных пунктов, города, поселка, сельского округа		
	-Земли крестьянских хозяйств		-Земли предприятий лесного хозяйства Аральского района
	-Земли промышленности		
	- Землепользователи государственного резерва и других направлений		-Дачные массивы

Список землепользователей для использования сельскохозяйственного назначения

Название

Но- мер объ- екта	
1	Бердимагамбетов Турехан «Куаныш» крестьянское хозяйства
2	Бердимагамбетов Турехан «Куаныш» крестьянское хозяйства
3	Сатекеев Нурлыбек «Бек» крестьянское хозяйства
4	Сатекеев Нурлыбек «Бек» крестьянское хозяйства
5	Тулегенов Жанузак «Берекет» крестьянское хозяйства
6	Тулегенов Жанузак «Берекет» крестьянское хозяйства
7	Тулегенов Жанузак «Берекет» крестьянское хозяйства
8	Досаев Конакбай «Сарсен» крестьянское хозяйства
9	Абжалиева Тандаулы «Көлбай» крестьянское хозяйства
10	Рсалиев Тлес «Досжан - Думан» крестьянское хозяйства
11	Рахманов Талгат «Ардана» крестьянское хозяйства
12	Айтекеев Беркимбай «Ақтау» крестьянское хозяйства
13	Алимбетов Жаксылық «Актілек» крестьянское хозяйства
14	Жексенбаев Тілеген «Жансая» крестьянское хозяйства
15	Айсауытов Улыкбек «Сұлтан» крестьянское хозяйства
16	Айсауытов Улыкбек «Сұлтан» крестьянское хозяйства
17	Бисенов Амангали «Оналбек» крестьянское хозяйства
18	Прекешов Жангазының «Жангазы» крестьянское хозяйства
19	Айбусинова Жакенай «Тоба» крестьянское хозяйства
20	Бекпанов Сансызбайдың «Бекпан» крестьянское хозяйства
21	Сейтов Беймбеттің «Айымбет» крестьянское хозяйства
22	Ажибаев Султанай «Токпан» крестьянское хозяйства
23	Султаев Талғар «Талғар» крестьянское хозяйства
24	Игымбердиев Ахихат «Нұрсәт» крестьянское хозяйства
25	Турмаханов Сердалы «Берік» крестьянское хозяйства
26	Тулєбаев Куатбай «Куандық» крестьянское хозяйства
27	Баймырзаев Бауыржан «Бауыржан» крестьянское хозяйства
28	Даримбетов Адилхан «Әділхан» крестьянское хозяйства
29	Абилов Максат «Максат» крестьянское хозяйства
30	Бердимаганбетов Туреханның «Куаныш» крестьянское хозяйства
31	Абдулганиев Абзал «Ақкісі» крестьянское хозяйства
32	Абдулганиев Абзал «Ақкісі» крестьянское хозяйства
33	Куанышбаев Елшекей «Қожағұл-Ата» крестьянское хозяйства
34	Куанышбаев Елшекей «Қожағұл-Ата» крестьянское хозяйства
35	Жиёмуратов Қайрат «Әлім» крестьянское хозяйства
36	Жиёмуратов Қайрат «Әлім» крестьянское хозяйства
37	Жиёмуратов Қайрат «Әлім» крестьянское хозяйства
38	Жиёмуратов Қайрат «Әлім» крестьянское хозяйства
39	Жиёмуратов Қайрат «Әлім» крестьянское хозяйства

40	Тулебаев Кожабай «Жопа батыр» крестьянское хозяйство
41	Молдадосов Кенес «Бірлік» крестьянское хозяйство
42	Аймишев Кенесбай «Тәбекен би» крестьянское хозяйство
43	Аймишев Кенесбай «Тәбекен би» крестьянское хозяйство
44	Аймишев Кенесбай «Тәбекен би» крестьянское хозяйство
45	Аймишев Кенесбай «Тәбекен би» крестьянское хозяйство
46	Есимов Аманкелди «Әулие төбе» крестьянское хозяйство
47	Есимов Аманкелди «Әулие төбе» крестьянское хозяйство
48	Өксікбаев Ерсұлтан «Е. Өксікбаев» крестьянское хозяйство
49	Қуанышбаев Бекназар «Бекназар» крестьянское хозяйство
50	Қуанышбаев Бекназар «Бекназар» крестьянское хозяйство
51	Сапарова Мария «Достық» крестьянское хозяйство
52	Есимов Амангелди «Әулие төбе» крестьянское хозяйство
53	Елшекенов Елнұр «Қожағұл ата» крестьянское хозяйство
54	Маханова Гүлнар «Сапар» крестьянское хозяйство
55	Абекова Құлжан «К. Абекова» крестьянское хозяйство
56	Аленов Табын «Жамбыл» крестьянское хозяйство
57	Аленов Табын «Жамбыл» крестьянское хозяйство
58	Аленов Табын «Жамбыл» крестьянское хозяйство
59	Қариев Азилхан «Ерімбет баба» крестьянское хозяйство
60	Сейтбенбетов Дузбай «Д. Сейтбенбетов» крестьянское хозяйство
61	Хасенов Темірбек «Хасен» крестьянское хозяйство
62	Дүйсеналиев Жанабай «Ж. Дүйсеналиев» крестьянское хозяйство
63	Айменов Қасым «Қасым» крестьянское хозяйство
64	Қужаева Дина «Бактияр» крестьянское хозяйство
65	Қушекбаев Нурлыбай «Өсербай» крестьянское хозяйство
66	Абдраманов Қайрат «Ақберген» крестьянское хозяйство
67	Байназаров Қуанбай «Байназар» крестьянское хозяйство
68	Досымов Онталап «Нұрболат» крестьянское хозяйство
69	Емекешов Ондасын «Ондасын» крестьянское хозяйство
70	Емекешов Ондасын «Ондасын» крестьянское хозяйство
71	Есетов Сердалы «Аян» крестьянское хозяйство
72	Есиркепов Тұрсын «Түрікпен» крестьянское хозяйство
73	Жаримбетов Қанибай «Сасықбай» крестьянское хозяйство
74	Қиынбаев Балтабай «Қиынбай» крестьянское хозяйство
75	Жоламанов Жанаберген «Аққұлақ» крестьянское хозяйство
76	Жоламанов Жанаберген «Аққұлақ» крестьянское хозяйство
77	Сактаганов Аралбай «Мейрімжан» крестьянское хозяйство
78	Сактаганов Аралбай «Мейрімжан» крестьянское хозяйство
79	Тоғаева Шамшия «Шеңгелді түбек» крестьянское хозяйство
80	Смағұлова Люта «Үсен» крестьянское хозяйство
81	Смағұлова Люта «Үсен» крестьянское хозяйство

82	Досов Калдыбек «Жасұлан» крестьянское хозяйства
83	Тынымбаев Мурат «Сарыкөл» крестьянское хозяйства
84	Жалғасбаев Дайрабай «Баймұрат» крестьянское хозяйства
85	Утебалиев Ажимурат «Ғалымжан» крестьянское хозяйства
86	Толеуов Курманбек «Мадияр» крестьянское хозяйства
87	Жолмырзаева Алтынай «Жолмырзаева А» крестьянское хозяйства
88	Кенжебаев Айтуган «Дидар» крестьянское хозяйства
89	Аленов Табын «Жамбыл» крестьянское хозяйства
90	Еселбаев Амангали «Досбол» крестьянское хозяйства
91	Абдалиева Зибагул «Болашак» крестьянское хозяйства
92	Серәлі Асан «Асан» крестьянское хозяйства
93	Жугинисов Малик «Жугинисов М» крестьянское хозяйства
94	Саржанов Кудайберген «Әлішер» крестьянское хозяйства
95	Нурманов Берекет «Береке» крестьянское хозяйства
96	Нурманов Берекет «Береке» крестьянское хозяйства
97	Жандосова Гулнардың «Мереке» крестьянское хозяйства
98	Жалмагамбетов Тимирлан «Жалмагамбетов Т» крестьянское хозяйства
99	Ескалиев Алимжанның «Ескалиев А» крестьянское хозяйства
100	Аленов Шакрат «Арем» крестьянское хозяйства
101	Алманов Нуралы «Елеу» крестьянское хозяйства
102	Аманова Кулжахан «Әулие» крестьянское хозяйства
103	Аймырзаев Сейтмурат «Қайрат» крестьянское хозяйства
104	Аханов Жексембай «Ернат» крестьянское хозяйства
105	Ахметов Бахберген «Олжас» крестьянское хозяйства
106	Болеков Нуржан «Шынжан» крестьянское хозяйства
107	Бекпанов Данияр «Жанаталап» крестьянское хозяйства
108	Дарменов Суипберген «Наурыз» крестьянское хозяйства
109	Дарменов Суипберген «Наурыз» крестьянское хозяйства
110	Ержанов Мырзабай «Нұр» крестьянское хозяйства
111	Ержанов Мырзабай «Нұр» крестьянское хозяйства
112	Жандаулетов Саурен «Нұрман» крестьянское хозяйства
113	Жапахов Балташ «Қоңырат» крестьянское хозяйства
114	Жапахов Балташ «Қоңырат» крестьянское хозяйства
115	Коскулов Жетес «Агент» крестьянское хозяйства
116	Конисов Конысбай «ГЗК» крестьянское хозяйства
117	Мейрманов Калдымурат «Айжан» крестьянское хозяйства
118	Кулмырзаев Оразгали «Нұрбек» крестьянское хозяйства
119	Кулмырзаев Оразгали «Нұрбек» крестьянское хозяйства
120	Кабылов Жаксылық «Сасай» крестьянское хозяйства
121	Кабылов Жаксылық «Сасай» крестьянское хозяйства
122	Минашев Алкуат «Зәкірәлі» крестьянское хозяйства
123	Маханов Сансызбай «Мадияр» крестьянское хозяйства

124	Исмагулов Адилхан «Айдархан» крестьянское хозяйства
125	Сматуллаев Бахытжанның «Сматуллаев Б» крестьянское хозяйства
126	Сарсенбаев Адилбек «Айдос» крестьянское хозяйства
127	Омаров Алдажар «Тәуекел» крестьянское хозяйства
128	Ержанов Кикбай «Назарша» крестьянское хозяйства
129	Амангелдиев Кайратбек «Еламан» крестьянское хозяйства
130	Амангелдиев Кайратбек «Еламан» крестьянское хозяйства
131	Абдуллаев Канибек «Құт-Дан-Ай» крестьянское хозяйства
132	Турсинбаева Мадина «Алижан» крестьянское хозяйства
133	Нурекешов Темирбек «Қаблан» крестьянское хозяйства
134	Турахметов Базаралы «Алдаберген» крестьянское хозяйства
135	Салмырзаев Танжарық «Айжарық» крестьянское хозяйства
136	Курмантаев Сермаганбет «С.Курмантаев» крестьянское хозяйства
137	Кульдеева Гульнар «Итемен» крестьянское хозяйства
138	Жалпиев Алмурат «Мағжан» крестьянское хозяйства
139	Жалпиев Алмурат «Мағжан» крестьянское хозяйства
140	Курмантаев Сермаганбет «Жақас» крестьянское хозяйства
141	Бержанов Ж. «Аскербек» крестьянское хозяйства
142	Алмагамбетов Малкаждар «Абзал» крестьянское хозяйства
143	Нурашов Темирбай «Ошак» крестьянское хозяйства
144	Жандаулетов Саурен «С. Жандаулетов» крестьянское хозяйства
145	Турахметов Базаралы «Алдаберген» крестьянское хозяйства
146	Бухарбаев Мухиядиннің «Аңсаған» шаруа қожалығы
147	Шынжанов Темир «Рауан» крестьянское хозяйства
148	Алданов Алмасбек «Алдан» крестьянское хозяйства
149	Нурашов Темирбай «Серік» крестьянское хозяйства
150	Тлеулесов Бигали «Б. Тлеулесов» крестьянское хозяйства
151	Мусаев Кубеген «Мусаев Кубеген» крестьянское хозяйства
152	Ауезов Болатбек «Ауезов Болатбек» крестьянское хозяйства
153	Исматуллаева Нургул «Н.Исматуллаев» крестьянское хозяйства
154	Мусиралиев Ахметжан «Рахметжан» крестьянское хозяйства
155	Айменова Амандық «Айменова Амандық» крестьянское хозяйства
156	Абилов Максат «Максат» крестьянское хозяйства
157	Коньсова Аманкелди «Куаныш» крестьянское хозяйства
158	Коньсова Аманкелди «Куаныш» крестьянское хозяйства
159	Кайруллаев Абилтай «Ащықұдық» крестьянское хозяйства
160	Кайруллаев Абилтай «Ащықұдық» крестьянское хозяйства
161	Кайруллаев Абилтай «Ащықұдық» крестьянское хозяйства
162	Жанабаев Болат «Аділ» крестьянское хозяйства
163	Пирназаров Туребай «Даулет» крестьянское хозяйства
164	Пирназаров Туребай «Даулет» крестьянское хозяйства
165	Төреева Жаныл «Қуантқан» крестьянское хозяйства

166	Санакулов Акыл «Акыл» крестьянское хозяйство
167	Абдалиева Зибагул «Байдаулет» крестьянское хозяйство
168	Ажигулов Зинет «Ажигулов Зинет» крестьянское хозяйство
169	Ажмалипова Марияш «Назерке» крестьянское хозяйство
170	Жумамуратова Жамила «Алимуса» крестьянское хозяйство
171	Жарасов Карасай «Жарасов Карасай» крестьянское хозяйство
172	Санакулов Колдасын «Қанымбай» крестьянское хозяйство
173	Жайназаров Кунтуар «Түгел» крестьянское хозяйство
174	Шамшаев Аралбек «Шамшаев Аралбек» крестьянское хозяйство
175	Жумагулов Асылбек «Жумагулов Асылбек» крестьянское хозяйство
176	Байтуганов Жалидің «Байтуганов Жали» крестьянское хозяйство
177	Измаганбетов Қуаныш «Қуаныш» крестьянское хозяйство
178	Аймбетов Адилбек «Нұрбек» крестьянское хозяйство
179	Абдуллаев Махсұт «Исламбек» крестьянское хозяйство
180	Алпысбаев Ықылас «Ықылас» крестьянское хозяйство
181	Алпысбаев Ықылас «Ықылас» крестьянское хозяйство
182	Алпысбаев Ықылас «Ықылас» крестьянское хозяйство
183	Алпысбаев Ықылас "Ықылас" крестьянское хозяйство
184	Демесинов Совет «Жанабаз» крестьянское хозяйство
185	Балмырзаев Тулебай «Балмырзаев Тулебай» крестьянское хозяйство
186	Абдалиева Зибагул «Болашак» крестьянское хозяйство
187	Абдалиева Зибагул «Болашак» крестьянское хозяйство
188	Абдалиева Зибагул «Болашак» крестьянское хозяйство
189	Сермаханов Уркен «Өркен» крестьянское хозяйство
190	Жуматова Лиза «Жуматов Лиза» крестьянское хозяйство
191	Жайназаров Кунтуар «Берекет» крестьянское хозяйство
192	Кайназарова Нургул «Кайназарова Н» крестьянское хозяйство
193	Алпысбаев Беркинбай «Жақсылық» крестьянское хозяйство
194	Анесов Темирхан «Анесов Темирхан» крестьянское хозяйство
195	Аминов Акилжан «Ақылжан» крестьянское хозяйство
196	Алпысбаев Беркинбай «Жақсылық» крестьянское хозяйство
197	Ботабаев Бағдат «Атамекен-2» крестьянское хозяйство
198	Нысанбаев Қуандық «Алдаберген» крестьянское хозяйство
199	Аймаханов Қонысбек «Қонысбек» крестьянское хозяйство
200	Жолмаханов Аргынбай «Қуаныш» крестьянское хозяйство
201	Кулманов Жантемир «Кеңес» крестьянское хозяйство
202	Ешекенов Тұрсынбай «Қази» крестьянское хозяйство
203	Нурекешова Сулубике «Нурекешова С» крестьянское хозяйство
204	Қонырбаева Айнур «Қонырбаев А» крестьянское хозяйство
205	Сисекешов Ғани «Сисекешов Ғ» крестьянское хозяйство
206	Бизақова Гулбану «Артур» крестьянское хозяйство
207	Тлеуов Тұрғатай «Тлеуов Т» крестьянское хозяйство

208	Өтеулиева Нұргүл «Өтеулиева Н» крестьянское хозяйства
209	Курманбаев Жетписбай «Нұрлан» крестьянское хозяйства
210	Нурекешов Жолдыбай «Нурекешов Ж» крестьянское хозяйства
211	Тлеуов Амантай «Жандаулет» крестьянское хозяйства
212	Сейталиев Адилхан «Жаманша» крестьянское хозяйства
213	Балманов Габит «БалмановГ» крестьянское хозяйства
214	Сериев Бексултан «Болатбек» крестьянское хозяйства
215	Мергенбаев Куандық «Мергенбаев К» крестьянское хозяйства
216	Абишев Сейтбек «Абишев С» крестьянское хозяйства
217	Құтанов Нұрлан «Құтанов Н» крестьянское хозяйства
218	Мнажов Жарбол «Мнажов Ж» крестьянское хозяйства
219	Баймагамбетов Берик «Баймагамбетов Б» крестьянское хозяйства
220	Бердалиев Алмухан «Бердалиев А» крестьянское хозяйства
221	Баекешов Махсут «Баекешов М» крестьянское хозяйства
222	Жолмырзаева Алтынай «Жолмырзаев А» крестьянское хозяйства
223	Анесов Темирхан «Көк» крестьянское хозяйства
224	Каюпов Берик «Бақдаулет» крестьянское хозяйства
225	Сексенов Рамазан «Сұлтан» крестьянское хозяйства
226	Нуркабылов Жеткерген «Кеңес» крестьянское хозяйства
227	Енсепов Ермек «Сәуел» крестьянское хозяйства
228	Медет Аралбек «Медет Аралбек» крестьянское хозяйства
229	Бекенова Орынбике «Мұра» крестьянское хозяйства
230	Сейлов Акнияз «Сейлов Акнияз» крестьянское хозяйства
231	Қаюпов Нұрболат «Нұрболат» крестьянское хозяйства
232	Аманжолов Қайрулла «Қайрулла» крестьянское хозяйства
233	Баданов Айдарбек «Айдарбек» крестьянское хозяйства
234	Қараумбетов Шахраман «Шахраман» крестьянское хозяйства
235	Қараумбетов Шахраман «Шахраман» крестьянское хозяйства
236	Жумахметов Торе «Бағжан» крестьянское хозяйства
237	Жумахметов Торе «Бағжан» крестьянское хозяйства
238	Талапбаев Ербол «Райым» крестьянское хозяйства
239	Жалғасбаева Қулай «Жамансары» крестьянское хозяйства
240	Абдикеров Мади «Абдикеров М» крестьянское хозяйства
241	Есжанов.Ербол «Болашақ» крестьянское хозяйства
242	Жусупов Адилет «Көлімбет - Байкісі» крестьянское хозяйства
243	Абдикерова Нурсауле «Абдикерова Н» крестьянское хозяйства
244	Жубанышов Жарасхан «Жубанышов Ж» крестьянское хозяйства
245	Сағатов Аскардың «Сағатов А» крестьянское хозяйства
246	Жақып Ғабиттің «Ғабит» крестьянское хозяйства
247	Жақып Ғабиттің «Ғабит» крестьянское хозяйства
248	Анапияев Олжас «Олжас» крестьянское хозяйства
249	Бакбергенов Каблан «Достық» крестьянское хозяйства

250	Бимырзаев Еркін «Үміт» крестьянское хозяйства
251	Бижанов Азат «Азат» крестьянское хозяйства
252	Балапан Алмагул «Ұябай» крестьянское хозяйства
253	Ержанов Асылхан «Сүйкімбайсопы» крестьянское хозяйства
254	Жиентаев Жубандық «Актан» крестьянское хозяйства
255	Жолаев Айдарбек «Жолай» крестьянское хозяйства
256	Сандыбеков Жарылқасын «Сайлыбек» крестьянское хозяйства
257	Жаукеев Жаксылық «Ерімбет» крестьянское хозяйства
258	Жаксыбаев Сейдалы «Еділ» крестьянское хозяйства
259	Жукашев Габиболла «Сатбай» крестьянское хозяйства
260	Куанышбаев Биртай «Карабала» крестьянское хозяйства
261	Лекеров Кайырбек «Иса» крестьянское хозяйства
262	Мадияров Сембай «Мадияр» крестьянское хозяйства
263	Мендыбаев Утеген «Мендібайсопы» крестьянское хозяйства
264	Муратбаев Амангелды «Шынтас» крестьянское хозяйства
265	Мусаев Тиштықбай «Дастан» крестьянское хозяйства
266	Мусиров Марс «Мүсір» крестьянское хозяйства
267	Муқышов Кадырбай «Аралқұм» крестьянское хозяйства
268	Набиев Нуржаубай «Танатбай» крестьянское хозяйства
269	Наурызбаев Ермек «Ынтымақ» крестьянское хозяйства
270	Нарегеев Ерболат «Тас шеген» крестьянское хозяйства
271	Назаров Бектурган «Қарашеген» крестьянское хозяйства
272	Сексенбаев Карсакбай «Сексенбаев К» крестьянское хозяйства
273	Турсынов Акбота «Жұма» крестьянское хозяйства
274	Турсынов Акбота «Жұма» крестьянское хозяйства
275	Тапалов Байтақ «Рахат» крестьянское хозяйства
276	Торениязов Алтай «Жірбас» крестьянское хозяйства
277	Жамалов Нағашыбай «Тәжібек» крестьянское хозяйства
278	Тенелбаева Алтын «Бағыбай» крестьянское хозяйства
279	Жанабаев Ерболат «Сағындық» крестьянское хозяйства
280	Жанабаев Ерболат «Сағындық» крестьянское хозяйства
281	Айдилдаев Бағибай «Алшынбай» крестьянское хозяйства
282	Хайрлаев Файзулла «Несібе» крестьянское хозяйства
283	Хайрлаев Файзулла «Несібе» крестьянское хозяйства
284	Досжанов Муттар «Муттар» крестьянское хозяйства
285	Кадирбаев Жанабай «Бұрмаш» крестьянское хозяйства
286	Ильясова Кулдариха «Алдан» крестьянское хозяйства
287	Толыбаев Избасхан «Самен» крестьянское хозяйства
288	Егизбаев Коптлеу «Жандос» крестьянское хозяйства
289	Айтимов Иманбай «Бірлік» крестьянское хозяйства
290	Исатаев Хасен «Мұрат» крестьянское хозяйства
291	Бертлеуов Сабит «Жасұлан» крестьянское хозяйства

292	Кадирбеков Игилик «Сейтқұл» крестьянское хозяйства
293	Кадирбеков Жанабай «Бұрмаш» крестьянское хозяйства
294	Рыстыгулова Маржанкул «Қуаныш» крестьянское хозяйства
295	Мынжасаров Аманжол «Жасұлан» крестьянское хозяйства
296	Мынжасаров Аманжол «Жасұлан» крестьянское хозяйства
297	Елеуов Ертлеу «Қорлан» крестьянское хозяйства
298	Дарибаев Абдихан «Оңболсын-Эльвира» крестьянское хозяйства
299	Аяпов Алмат «Ешмахан» крестьянское хозяйства
300	Тулегенов Кеулимжай «Талап» крестьянское хозяйства
301	Жумабаев Курманбек «Құралбек» крестьянское хозяйства
302	Сариева Алтыншаш «Бауыржан» крестьянское хозяйства
303	Бакшакбаев Алпысбек «Ержан» крестьянское хозяйства
304	Садыков Ермек «Ермек» крестьянское хозяйства
305	Шалабаев Аманжол «Аманжол» крестьянское хозяйства
306	Ауезов Байдаулет «Әуез» крестьянское хозяйства
307	Пралиев Айтжан «Еламан» крестьянское хозяйства
308	Елешов Жайшылық «Айтбек» крестьянское хозяйства
309	Бозгулова Айымкул «Раушан» крестьянское хозяйства
310	Асанбаев Жетес «Алмат» крестьянское хозяйства
311	Куттыбаев Ақылбай «Куттыбаев А» крестьянское хозяйства
312	Бейсов Темирхан «Бейсов Т» крестьянское хозяйства
313	Лекеров Кунжарык «Лекеров К» крестьянское хозяйства
314	Абсеметов Беркин «Абсеметов Б» крестьянское хозяйства
315	Утегенов Ануарбек «Утегенов Ануарбек» крестьянское хозяйства
316	Бердалиев Бұйрабай «Данабек» крестьянское хозяйства
317	Махатова Нургул «Махатова Н» крестьянское хозяйства
318	Серкешбаев Ерболат «Серкешбаев Е» крестьянское хозяйства
319	Дүзелбаев Сенбек «Дүзелбай» крестьянское хозяйства
320	Қуатова Алтынгүл «Айболат» крестьянское хозяйства
321	Турымбетов Амангелді «Бекарыс» крестьянское хозяйства
322	Абдиканиев Қуандық «Бейбіт» крестьянское хозяйства
323	Алдабергенов Токсанбай «Токсанбай» крестьянское хозяйства
324	Шарапатава Розагул «Көңсадақ» крестьянское хозяйства
325	Дүйсенбаев Копшилик «Жакеш» крестьянское хозяйства
326	Кутанов Аманбай «Досан» крестьянское хозяйства
327	Утемисов Егизбай «Баби» крестьянское хозяйства
328	Ашимов Шора «Құттыбай» крестьянское хозяйства
329	Абдиказиев Ақылбек «Баукен» крестьянское хозяйства
330	Елешов Болат «Елешов Б» крестьянское хозяйства
331	Мандибаев Ерболат «Мандибаев Ерболат» крестьянское хозяйства
332	Ержанов Нурулла «Н. Ержанов» крестьянское хозяйства
333	Койшыбаев Қунболат «Ұланбек» крестьянское хозяйства

334	Жалғасбеков Амангелды «Төрт бөрі» крестьянское хозяйства
335	Куптенбаев Али «Рахымжан» крестьянское хозяйства
336	Бердалиев Кали «Тегінболат» крестьянское хозяйства
337	Исатаев Хасен «Мұрат» крестьянское хозяйства
338	Махамбетов Жайлаухан «Жайлаухан» крестьянское хозяйства
339	Шалабаев Даулетжан «Шалабаев Д» крестьянское хозяйства
340	Рысмамбетова Айна «Ербол» крестьянское хозяйства
341	Кармысбаев Жарылқасын «Айбек» крестьянское хозяйства
342	Бтимбаева Несибелі «Дәурен» крестьянское хозяйства
343	Бтимбаева Несибелінің «Дәурен» крестьянское хозяйства
344	Ауезов Байдаулет «Әуез» крестьянское хозяйства
345	Туриқбаев Жаксыбек «Түрікбай» крестьянское хозяйства
346	Берсугирова Асылзат «Бұрмаш» крестьянское хозяйства
347	Жолаев Айдарбек «Жолай» крестьянское хозяйства
348	Калимбетов Женис «Жеңіс» крестьянское хозяйства
349	Утегенов Абилтай «Өтеген» крестьянское хозяйства
350	Ержанов Онталап «Онталап» крестьянское хозяйства
351	Еримбетов Рахимжан «Боқай» крестьянское хозяйства
352	Еримбетов Рахимжан «Боқай» крестьянское хозяйства
353	Еримбетов Рахимжан «Боқай» крестьянское хозяйства
354	Еримбетов Рахимжан «Боқай» крестьянское хозяйства
355	Еримбетов Рахимжан «Боқай» крестьянское хозяйства
356	Танирбергенов Мыктыбай «Нұрасыл» крестьянское хозяйства
357	Танирбергенов Мыктыбай «Нұрасыл» крестьянское хозяйства
358	Танирбергенов Мыктыбай «Нұрасыл» крестьянское хозяйства
359	Нугуманова Камила «Нұғман» крестьянское хозяйства
360	Таласов Мейрамбек «Таласов М» крестьянское хозяйства
361	Исмалаев Болатбек «Болатбек» крестьянское хозяйства
362	Сейтбенбетов Дузбай «Д.Сейтбенбетов» крестьянское хозяйства
363	Манахов Рустем «Рүстем» крестьянское хозяйства
364	Жандаулетов Саурен «Саурен» крестьянское хозяйства
365	Жетесов Габит «Ғабит» крестьянское хозяйства
366	Жетесов Габит «Ғабит» крестьянское хозяйства
367	Айменов Қасым «Бақыт» крестьянское хозяйства
368	Айменов Қасым «Бақыт» крестьянское хозяйства
369	Айменов Қасым «Бақыт» крестьянское хозяйства
370	Жаймахов Азамат «Азамат» крестьянское хозяйства
371	Манашев Казбек «Қазыбек» крестьянское хозяйства
372	Айдаралиев Габит «Ғабит» крестьянское хозяйства
373	Ашақов Досбек «Қуанышбай» крестьянское хозяйства
374	Смағұлов Гарифулла «Смағұл» крестьянское хозяйства
375	Муратбаев Мырзахан «Алмас» крестьянское хозяйства

376	Муратбаев Мырзахан «Алмас» крестьянское хозяйства
377	Утебалиев Умирбай «Бота» крестьянское хозяйства
378	Утебалиев Умирбай «Бота» крестьянское хозяйства
379	Андызбаев Марат «Шөмен» крестьянское хозяйства
380	Андызбаев Марат «Шөмен» крестьянское хозяйства
381	Оспанов Нияз «Аралбай» крестьянское хозяйства
382	Досжанов Акедил «Дос» крестьянское хозяйства
383	Нугманов Бекарыс «Жаңыл» крестьянское хозяйства
384	Нугманов Бекарыс «Жаңыл» крестьянское хозяйства
385	Бухарбаев Куаныш «Аңсаған 2» крестьянское хозяйства
386	Альжанов Келкасын «Жүсіп» крестьянское хозяйства
387	Альжанов Келкасын «Жүсіп» крестьянское хозяйства
388	Молдабаев Алмат «Айтпақ» крестьянское хозяйства
389	Айтпақов Жақсылық «Береке» крестьянское хозяйства
390	Айтпақов Жақсылық «Береке» крестьянское хозяйства
391	Шораев Наурызбай «Көктем» крестьянское хозяйства
392	Есентаев Эдуарт «Куаныш» крестьянское хозяйства
393	Баймбетов Мирхан «Нұр» крестьянское хозяйства
394	Баймбетов Мирхан «Нұр» крестьянское хозяйства
395	Тажиев Мир «Мир» крестьянское хозяйства
396	Тажиев Мир «Мир» крестьянское хозяйства
397	Мусаев Талапбай «Талапбай» крестьянское хозяйства
398	Кайназаров Бауыржан «Алтын Айдар» крестьянское хозяйства
399	Найзабеков Кази «Сраш» крестьянское хозяйства
400	Асанов Куаныш «Асан» крестьянское хозяйства
401	Қасымов Асылбек «Асылбек» крестьянское хозяйства
402	Нагашыбаев Еркін «Нагашыбаев Е» крестьянское хозяйства
403	Рустемов Ануар «Атамекен 2» крестьянское хозяйства
404	Сактаганов Аралбай «Мейіржан» крестьянское хозяйства
405	Жоланов Алдаберген «Мақсат» крестьянское хозяйства
406	Алпысбаев Азамат «Азамат» крестьянское хозяйства
407	Жайназаров Кунтуар «Берекет» крестьянское хозяйства
408	Абдалиева Зибагул «Байдәулет» крестьянское хозяйства
409	Абдалиева Зибагул «Байдәулет» крестьянское хозяйства
410	Абдалиева Зибагул «Болашақ» крестьянское хозяйства
411	Абдалиева Зибагул «Болашақ» крестьянское хозяйства
412	Қалилаев Мұхтар «Құмбазар» крестьянское хозяйства
413	Қайруллаев Әбілтай «Ашықұдық» крестьянское хозяйства
414	Қайруллаев Әбілтай «Ашықұдық» крестьянское хозяйства
415	Ерниязова Даметкен «Д.Ерниязова» крестьянское хозяйства
416	Абдиханова Рысжан «Рысжан» крестьянское хозяйства
417	Тулебаев Курманбек «Ерасыл» крестьянское хозяйства

418	Елеулиев Муратбай «Мұратбай» крестьянское хозяйства
419	Елмаганбетов Жайман «Жайман» крестьянское хозяйства
420	Аманов Жанбырбай «Әулие» крестьянское хозяйства
421	Аманов Жанбырбай «Әулие» крестьянское хозяйства
422	Аманов Жанбырбай «Әулие» крестьянское хозяйства
423	Балекешов Оразгали «Өтеп» крестьянское хозяйства
424	Енсепбаев Айболат «Манас» крестьянское хозяйства
425	Егизбаев Абдижапар «Сәулет» крестьянское хозяйства
426	Елдесбаев Жумабай «Береке» крестьянское хозяйства
427	Жолдасов Мухамбетшарип «Оңталап» крестьянское хозяйства
428	Жумашев Курымбай «Құрымбай» крестьянское хозяйства
429	Жумашем Курымбай «Құрымбай» крестьянское хозяйства
430	Жумашем Курымбай «Құрымбай» крестьянское хозяйства
431	Жакыпов Турехан «Асхат» крестьянское хозяйства
432	Қожаев Алмас «Алмас» крестьянское хозяйства
433	Қосбармақов Айжарық «Батыр» крестьянское хозяйства
434	Каниев Мамбеткали «Мамбет» крестьянское хозяйства
435	Кабылов Қартбай «Мыңбай» крестьянское хозяйства
436	Кабылов Қартбай «Мыңбай» крестьянское хозяйства
437	Қонысов Бурибай «Оңбай» крестьянское хозяйства
438	Қонысов Бурибай «Оңбай» крестьянское хозяйства
439	Махамбеталиев Қожабай «Қожабай» крестьянское хозяйства
440	Махамбеталиев Қожабай «Қожабай» крестьянское хозяйства
441	Нағашыбаева Айсулу «Аслан» крестьянское хозяйства
442	Утепбергенов Отарбай «Қалжан» крестьянское хозяйства
443	Ердикаликов Қуанышбай «Даулет» крестьянское хозяйства
444	Бажымов Кенес «Балымбет» крестьянское хозяйства
445	Бажымов Кенес «Балымбет» крестьянское хозяйства
446	Сейіт Талапбай «Советбай» крестьянское хозяйства
447	Оксикбаев Жылқыбай «Бақыт» крестьянское хозяйства
448	Нурқиясов Габит «Ғабит» крестьянское хозяйства
449	Итжемесов Мубарак «Даулетияр» крестьянское хозяйства
450	Басқынбаев Танирберген «Басқынбай Ата» крестьянское хозяйства
451	Жансугиров Адилхан «Қайрат» крестьянское хозяйства
452	Нағашыбаев Ерсейіт «Ерсейіт» крестьянское хозяйства
453	Канибаев Батырбек «Қанибай» крестьянское хозяйства
454	Канибаев Батырбек «Қанибай» крестьянское хозяйства
455	Қонысов Амангелді «Қонысов А» крестьянское хозяйства
456	Қонысов Амангелді «Қонысов А» крестьянское хозяйства
457	Иманбаев Шарип «Иманбаев Ш» крестьянское хозяйства
458	Қадирбаев Шанжархан «Матай» крестьянское хозяйства
459	Елеусизов Жасулан «Жасулан» крестьянское хозяйства

460	Елеусизов Жасулан «Жасулан» крестьянское хозяйства
461	Елеусизов Жасулан «Жасулан» крестьянское хозяйства
462	Ахметов Базарбай «Асылбек» крестьянское хозяйства
463	Оразов Улагат «Бакытбек» крестьянское хозяйства
464	Ембергенов Қайрат «Ақбай» крестьянское хозяйства
465	Мусиралиев Ахметжан «Мусиралиев А» крестьянское хозяйства
466	Бекпанов Данияр «Данияр» крестьянское хозяйства
467	Турахметов Базаралы «Алдаберген» крестьянское хозяйства
468	Турахметов Базаралы «Алдаберген» крестьянское хозяйства
469	Турахметов Базаралын «Алдаберген» крестьянское хозяйства
470	Утембетова Даметкен «Оңталап» крестьянское хозяйства
471	Иманалиев Муратбек «Мұратбек» крестьянское хозяйства
472	Енсепов Тулемис «Тілеулі» крестьянское хозяйства
473	Мусаева Ақгул «Мусаева А» крестьянское хозяйства
474	Аманова Мейрамкул «Аманова М» крестьянское хозяйства
475	Каниев Жасулан «Жасулан» крестьянское хозяйства
476	Ермаганбетова Алмагул «Еркін» крестьянское хозяйства
477	Туркпенова Анар «Талғат» крестьянское хозяйства
478	Озангайгиев Сайлаухан «Озангайгиев С» крестьянское хозяйства
479	Байжанова Райса «Байжан» крестьянское хозяйства
480	Алпысбаев Ықылас «Ықылас» крестьянское хозяйства
481	Алпысбаев Ықылас «Ықылас» крестьянское хозяйства
482	Калилаев Мухтар «Құмбазар» крестьянское хозяйства
483	Калилаев Мухтар «Құмбазар» крестьянское хозяйства
484	Калилаев Мухтар «Құмбазар» крестьянское хозяйства
485	Якудаев Серик «Қоғам» крестьянское хозяйства
486	Алпысбаев Шарапат «Шарапат» крестьянское хозяйства
487	Есжанов Нуртуган «Болашақ» крестьянское хозяйства
488	Жалғасбаев Руслан «Руслан» крестьянское хозяйства
489	Кунекев Қоғам «Ақкісі» крестьянское хозяйства
490	Шағатов Қорғанбай «Дәулет» крестьянское хозяйства
491	Курманиязов Уали «Әбділда» крестьянское хозяйства
492	Курманиязов Уали «Әбділда» крестьянское хозяйства
493	Курманиязов Уали «Әбділда» крестьянское хозяйства
494	Курманиязов Уали «Әбділда» крестьянское хозяйства
495	Курманиязов Уали «Әбділда» крестьянское хозяйства
496	Қожалепесов Алмат «Жасулан» крестьянское хозяйства
497	Қожалепесов Алмат «Жасулан» крестьянское хозяйства
498	Сембиева Айпан «Сары» крестьянское хозяйства
499	Анесов Темирхан «Көк» крестьянское хозяйства
500	Абдалиева Зибагул «Болашақ» крестьянское хозяйства
501	Абдалиева Зибагул «Болашақ» крестьянское хозяйства

502	Демесинов Совет «Жаңабаз» крестьянское хозяйства
503	Жайназаров Күнтуар «Берекет» крестьянское хозяйства
504	Алпысбаев Ықылас «Ықылас» крестьянское хозяйства
505	Махашова Асемкул «Махашова А» крестьянское хозяйства
506	Бакеев Ақбай «Ақпан» крестьянское хозяйства
507	Бакеев Ақбай «Ақпан» крестьянское хозяйства
508	Бакеев Ақбай «Ақпан» крестьянское хозяйства
509	Жарекеев Нариман «Думан» крестьянское хозяйства
510	Қабышев Асылбек «Болатбек» крестьянское хозяйства
511	Қаныбетов Алдоңғар «Асхат» крестьянское хозяйства
512	Қаныбетов Алдоңғар «Асхат» крестьянское хозяйства
513	Қаныбетов Алдоңғар «Асхат» крестьянское хозяйства
514	Қаныбетов Самат «Шеру» крестьянское хозяйства
515	Қаныбетов Самат «Шеру» крестьянское хозяйства
516	Маханов Нартай «Жанарыс» крестьянское хозяйства
517	Маханов Нартай «Жанарыс» крестьянское хозяйства
518	Маханов Нартай «Жанарыс» крестьянское хозяйства
519	Маханов Нартай «Жанарыс» крестьянское хозяйства
520	Маханов Нартай «Жанарыс» крестьянское хозяйства
521	Маханов Нартай «Жанарыс» крестьянское хозяйства
522	Утемисов Руслан «Баби» крестьянское хозяйства
523	Утемисов Руслан «Баби» крестьянское хозяйства
524	Ембергенов Қайрат «Ақбай» крестьянское хозяйства
525	Ембергенов Қайрат «Ақбай» крестьянское хозяйства
526	Бекенова Орынбике «Мұра» крестьянское хозяйства
527	Бекенова Орынбике «Мұра» крестьянское хозяйства
528	Бекенова Орынбике «Мұра» крестьянское хозяйства
529	Бекенова Орынбике «Мұра» крестьянское хозяйства
530	Енсепов Жанаберген «Бірлік» крестьянское хозяйства
531	Енсепов Жанаберген «Бірлік» крестьянское хозяйства
532	Сатпаева Жаксыбике «Сұлтан» крестьянское хозяйства
533	Сатпаева Жаксыбике «Сұлтан» крестьянское хозяйства
534	Сатпаева Жаксыбике «Сұлтан» крестьянское хозяйства
535	Нуркабылов Шегебай «Асқар бегім» крестьянское хозяйства
536	Нуркабылов Шегебай «Асқар бегім» крестьянское хозяйства
537	Нуркабылов Шегебай «Асқар бегім» крестьянское хозяйства
538	Санаева Кагаз «Мұхтар» крестьянское хозяйства
539	Санаева Кагаз «Мұхтар» крестьянское хозяйства
540	Санаева Кагаз «Мұхтар» крестьянское хозяйства
541	Мейірманов Амандық «Нұр-Дана» крестьянское хозяйства
542	Мейірманов Амандық «Нұр-Дана» крестьянское хозяйства
543	Мейірманов Амандық «Нұр-Дана» крестьянское хозяйства

544	Мейірманов Амандық «Нұр-Дана» крестьянское хозяйство
545	Кашкынбаев Кадырхан «Ерсұлтан» крестьянское хозяйство
546	Кашкынбаев Кадырхан «Ерсұлтан» крестьянское хозяйство
547	Кашкынбаев Кадырхан «Ерсұлтан» крестьянское хозяйство
548	Иманбаев Талап «Тағыберген» крестьянское хозяйство
549	Иманбаев Талап «Тағыберген» крестьянское хозяйство
550	Бодықов Алтай «Алтай» крестьянское хозяйство
551	Бодықов Алтай «Алтай» крестьянское хозяйство
552	Сексенов Рамазан «Сексен» крестьянское хозяйство
553	Сексенов Рамазан «Сексен» крестьянское хозяйство
554	Сексенов Рамазан «Сексен» крестьянское хозяйство
555	Сексенов Рамазан «Сексен» крестьянское хозяйство
556	Сексенов Рамазан «Сексен» крестьянское хозяйство
557	Сейітов Умирзак «Әбдеш» крестьянское хозяйство
558	Сейітов Умирзак «Әбдеш» крестьянское хозяйство
559	Сейітов Умирзак «Әбдеш» крестьянское хозяйство
560	Сейітов Умирзак «Әбдеш» крестьянское хозяйство
561	Сейітов Умирзак «Әбдеш» крестьянское хозяйство
562	Беркенов Темирбек «Ақирек» крестьянское хозяйство
563	Беркенов Темирбек «Ақирек» крестьянское хозяйство
564	Беркенов Темирбек «Ақирек» крестьянское хозяйство
565	Беркенов Темирбек «Ақирек» крестьянское хозяйство
566	Алиев Ерболат «Нағымет» крестьянское хозяйство
567	Алиев Ерболат «Нағымет» крестьянское хозяйство
568	Алиев Ерболат «Нағымет» крестьянское хозяйство
569	Аманжолов Қайрат «Жетес» крестьянское хозяйство
570	Аманжолов Қайрат «Жетес» крестьянское хозяйство
571	Аманжолов Қайрат «Жетес» крестьянское хозяйство
572	Аманжолов Қайрат «Жетес» крестьянское хозяйство
573	Қаюпов Жайық «Палуан» крестьянское хозяйство
574	Жолбарысова Сагира «Көпболсын» крестьянское хозяйство
575	Жолбарысова Сагира «Көпболсын» крестьянское хозяйство
576	Жолбарысова Сагира «Көпболсын» крестьянское хозяйство
577	Жубанышев Сулеймен «Сүлеймен» крестьянское хозяйство
578	Жубанышев Сулеймен «Сүлеймен» крестьянское хозяйство
579	Жусипбаев Кенжемұрат «Кенжемұрат» крестьянское хозяйство
580	Жусипбаев Кенжемұрат «Кенжемұрат» крестьянское хозяйство
581	Жусипбаев Кенжемұрат «Кенжемұрат» крестьянское хозяйство
582	Жалғасбаева Алтынай «Нұрқанағат» крестьянское хозяйство
583	Жалғасбаева Алтынай «Нұрқанағат» крестьянское хозяйство
584	Жалғасбаева Алтынай «Нұрқанағат» крестьянское хозяйство
585	Есжанова Заруға «Есжан» крестьянское хозяйство

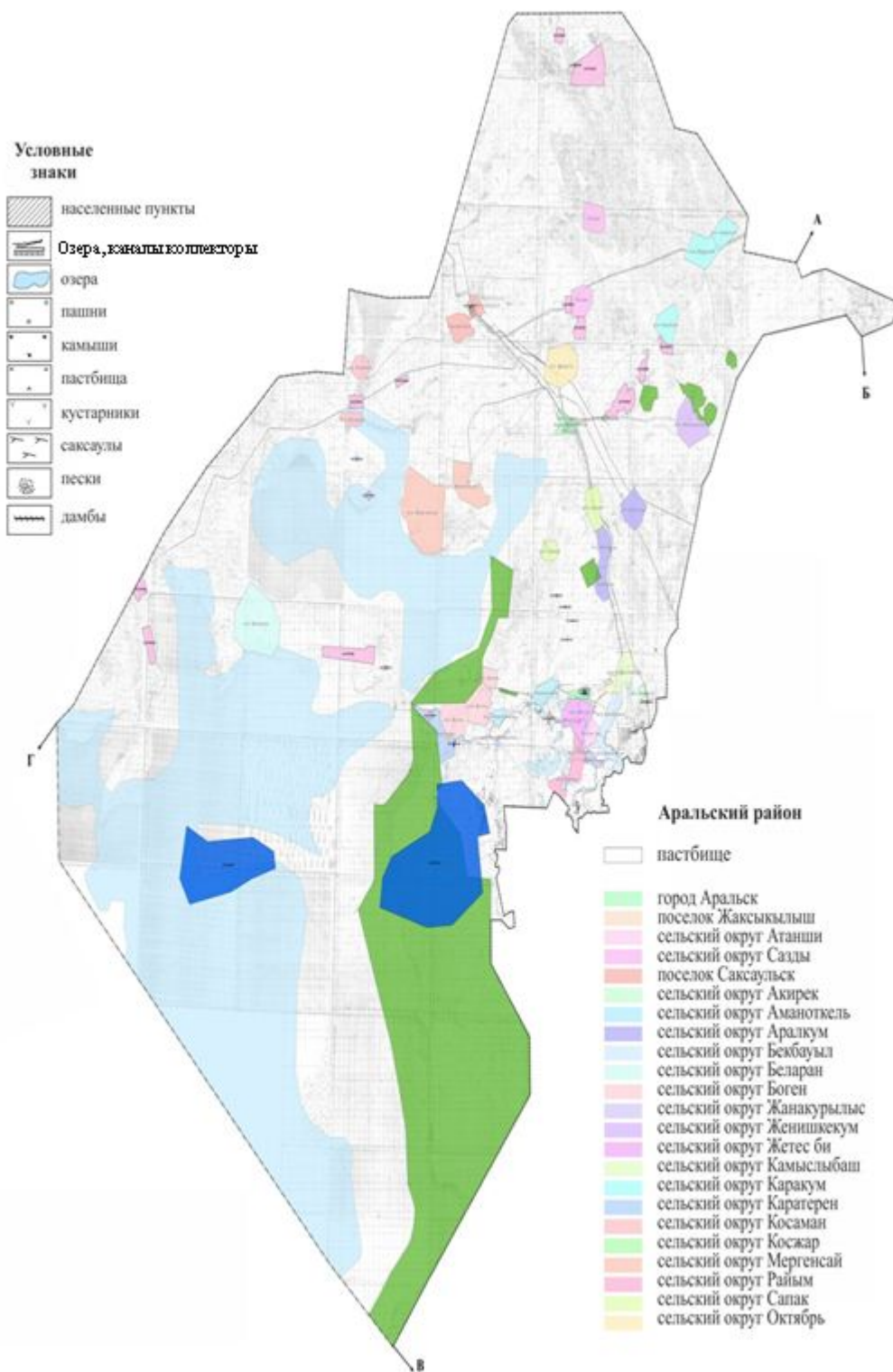
586	Есжанова Заруха «Есжан» крестьянское хозяйства
587	Есжанова Заруха «Есжан» крестьянское хозяйства
588	Маханов Серик «Құрдастар» крестьянское хозяйства
589	Маханов Серик «Құрдастар» крестьянское хозяйства
590	Маханов Серик «Құрдастар» крестьянское хозяйства
591	Тлепов Нуржигит «Шарапат» крестьянское хозяйства
592	Айтжанова Кунзира «Нұрсұлтан» крестьянское хозяйства
593	Айтжанова Кунзира «Нұрсұлтан» крестьянское хозяйства
594	Айтжанова Кунзира «Нұрсұлтан» крестьянское хозяйства
595	Айтжанова Кунзира «Нұрсұлтан» крестьянское хозяйства
596	Мектепбаева Қанзира «Өмірзақ» крестьянское хозяйства
597	Мектепбаева Қанзира «Өмірзақ» крестьянское хозяйства
598	Мектепбаева Қанзира «Өмірзақ» крестьянское хозяйства
599	Нуралиев Есбол «Жалаң» крестьянское хозяйства
600	Нуралиев Есбол «Жалаң» крестьянское хозяйства
601	Нуралиев Есбол «Жалаң» крестьянское хозяйства
602	Нуралиев Узакбай «Төлеп» крестьянское хозяйства
603	Нуралиев Узакбай «Төлеп» крестьянское хозяйства
604	Маханов Нартай «Жанарыс» крестьянское хозяйства
605	Саягулов Гани «Тұяқ» крестьянское хозяйства
606	Саягулов Гани «Тұяқ» крестьянское хозяйства
607	Саягулов Гани «Тұяқ» крестьянское хозяйства
608	Бакеев Акбай «Ақбай» крестьянское хозяйства
609	Жакиев Арыстан «Ғалым» крестьянское хозяйства
610	Жумағалиева Ботакөз «Нұрғали» крестьянское хозяйства
611	Жолмырзаева Алтынай «Жолмырзаева А» крестьянское хозяйства
612	Ембергенов Қайрат «Ақбай» крестьянское хозяйства
613	Ембергенов Қайрат «Ақбай» крестьянское хозяйства
614	Ембергенов Қайрат «Ақбай» крестьянское хозяйства
615	Ембергенов Қайрат «Ақбай» крестьянское хозяйства
616	Ембергенов Қайрат «Ақбай» крестьянское хозяйства
617	Ембергенов Қайрат «Ақбай» крестьянское хозяйства
618	Егизбаев Даурен «Даурен» крестьянское хозяйства
619	Уразалиев Танатар «Қаһарман» крестьянское хозяйства
620	Саягулова Газиза «Нұрбақыт» крестьянское хозяйства
621	Тогысов Хамит «Сәндібек» крестьянское хозяйства
622	Байжанов Жарасхан «Жансерік» крестьянское хозяйства
623	Кушербаев Жеткерген «Олжас» крестьянское хозяйства
624	Кушербаев Жеткерген «Олжас» крестьянское хозяйства
625	Кошалов Серик «Бағдаулет» крестьянское хозяйства
626	Саягулов Ерболат «Жақсылық» крестьянское хозяйства
627	Нурумов Бакытбек «Үсен» крестьянское хозяйства

628	Кошербаев Руслан «Дидар» крестьянское хозяйство
629	Құлназар Арыстанбек «Қуаныш» крестьянское хозяйство
630	Кадырова Мирангуль «Олжабике» крестьянское хозяйство
631	Дилмагамбетов Байшоқы «Азберген» крестьянское хозяйство
632	Рыстығұлов Орынқұл «Рыстығұл Орынқұл» крестьянское хозяйство
633	Жумагулов Нурлыбек «Жумагулов Н» крестьянское хозяйство
634	Смагулов Гарифулла «Смагулов Г» крестьянское хозяйство
635	Алибаева Гулнар «Алибаев Г» крестьянское хозяйство
636	Талапбаев Ербол «Райым» крестьянское хозяйство
637	Жолмырзаев Ербол «Жолмырзаев Е» крестьянское хозяйство
638	Жолмырзаева Алтынай «Жолмырзаева А» крестьянское хозяйство
639	Берибаев Ерлан «Тұрарбек» крестьянское хозяйство
640	Латипова Кашканкул «Ержан» крестьянское хозяйство
641	Мынбаев Нурадин «Сағынтілеу» крестьянское хозяйство
642	Итжемесов Қирлибай «Итжемесов К» крестьянское хозяйство
643	Итжемесов Қирлибай «Итжемесов К» крестьянское хозяйство
644	Сарсенбаев Бақтыбай «Батый» крестьянское хозяйство
645	Қурманов Утеген «Наурыз» крестьянское хозяйство
646	Мамытов Тауекел «Тәуекел» крестьянское хозяйство
647	Санкубаев Бахыт «Бахыт» крестьянское хозяйство
648	Таласов Мейрамбек «Таласов М» крестьянское хозяйство
649	Сатжанов Женис «Женіс» крестьянское хозяйство
650	Калуетов Елубай «Елубай» крестьянское хозяйство
651	Шманов Қалас «Заманбек» крестьянское хозяйство
652	Диханов Серік «Серік» крестьянское хозяйство
653	Табынбаев Асылан «Асылан» крестьянское хозяйство
654	Медеталиев Айсын «Қайрат» крестьянское хозяйство
655	Казтоганов Нуркен «Нүркен» крестьянское хозяйство
656	Кожаметов Малик «Мәлік» крестьянское хозяйство
657	Ақжолов Дүйсенбек «Төлеумұрат» крестьянское хозяйство
658	Есдаулетов Тасбулат «Есдаулетов Т» крестьянское хозяйство
659	Избасаров Еркін «Избасаров Е» крестьянское хозяйство
660	Махашов Байдилда «Махашов Б» крестьянское хозяйство
661	Байбулатов Руслан «Байбулатов Р» крестьянское хозяйство
662	Минажов Нурболат «Игілік» крестьянское хозяйство
663	Тулебаев Нурлан «Тулебаев Н» крестьянское хозяйство
664	Демесинов Саржау «Демесинов С» крестьянское хозяйство
665	Едигеев Ордабек «Ордабек» крестьянское хозяйство
666	Ембергенов Қайрат «Ақбай» крестьянское хозяйство
667	Таласов Мейрамбек «Таласов М» крестьянское хозяйство
668	Жумашев Миранбек «Жумашев М» крестьянское хозяйство
669	Унгарбаев Имамадин «Унгарбаев И» крестьянское хозяйство

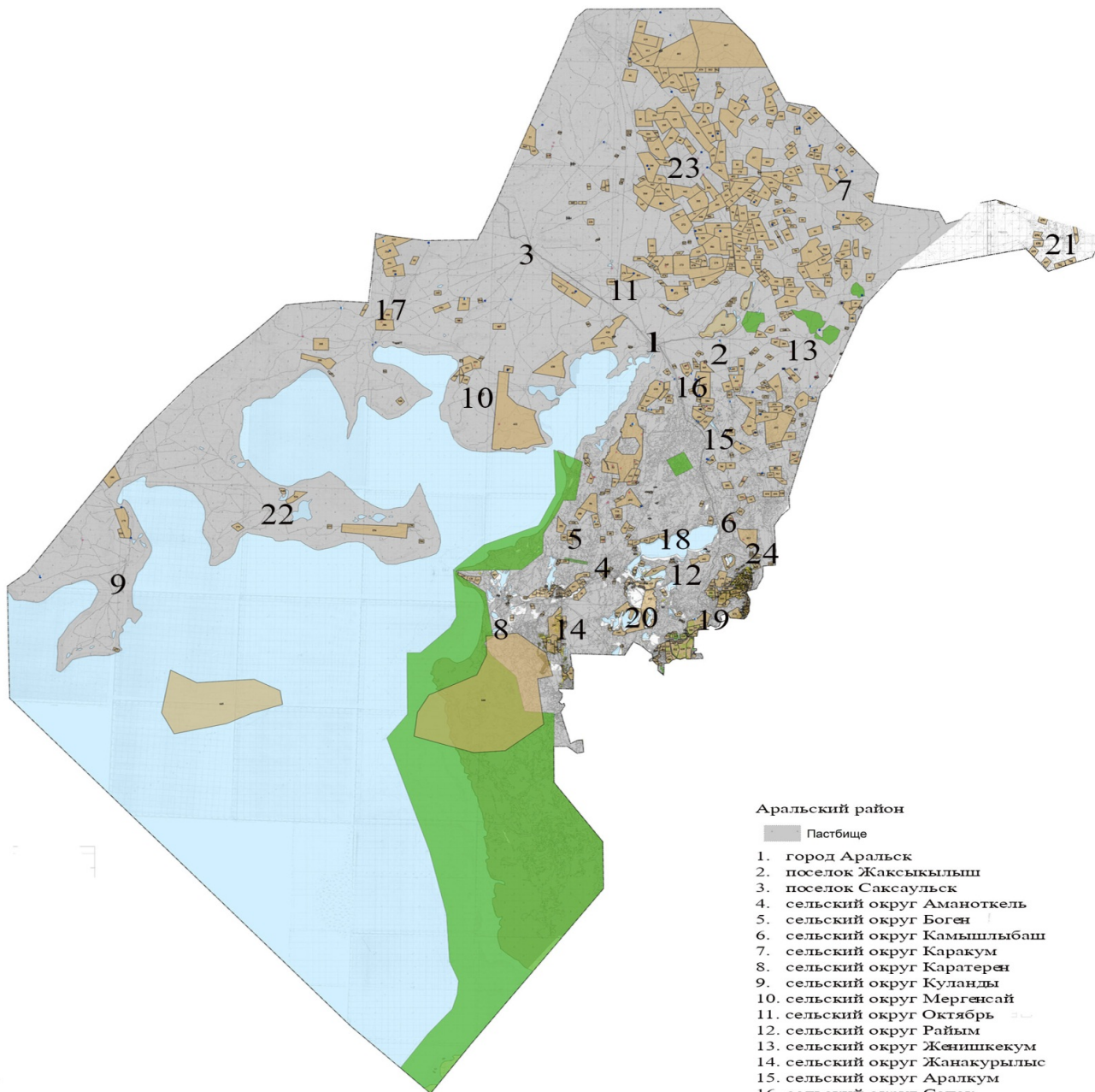
670	Унгарбаев Имамадин «Унгарбаев И» крестьянское хозяйства
671	Исмагулов Сауелхан «Исмагулов С» крестьянское хозяйства
672	Исмагулов Сауелхан «Исмагулов С» крестьянское хозяйства
673	Исмагулов Сауелхан «Исмагулов С» крестьянское хозяйства
674	Едигеев Энгельс «Едіге» крестьянское хозяйства
675	Кульжанов Калдан «Бағдат» крестьянское хозяйства
676	Кулманов Жандос «Жандос» крестьянское хозяйства
677	Утепов Алмат «Алмат» крестьянское хозяйства
678	Утепов Алмат «Алмат» крестьянское хозяйства
679	«Камкор-тутыну» товарищество ограниченной ответственностью
680	«Камкор-тутыну» товарищество ограниченной ответственностью
681	«Камкор-тутыну» товарищество ограниченной ответственностью
682	«Жанке Сары» товарищество ограниченной ответственностью
683	«Жанке Сары» товарищество ограниченной ответственностью
684	«Жанке Сары» товарищество ограниченной ответственностью
685	«Жанке Сары» товарищество ограниченной ответственностью
686	«Куланды» товарищество ограниченной ответственностью
687	«Куланды» товарищество ограниченной ответственностью
688	«Куланды» товарищество ограниченной ответственностью
689	«Куланды» товарищество ограниченной ответственностью
690	«Куланды» товарищество ограниченной ответственностью
691	«Куланды» товарищество ограниченной ответственностью
692	«Куланды» товарищество ограниченной ответственностью
693	«Куланды» товарищество ограниченной ответственностью
694	«Куланды» товарищество ограниченной ответственностью
695	«Куланды» товарищество ограниченной ответственностью
696	«Куланды» товарищество ограниченной ответственностью
697	«Куланды» товарищество ограниченной ответственностью
698	«Куланды» товарищество ограниченной ответственностью
699	«Куланды» товарищество ограниченной ответственностью
700	«Куланды» товарищество ограниченной ответственностью
701	«Куланды» товарищество ограниченной ответственностью
702	«Куланды» товарищество ограниченной ответственностью
703	«Куланды» товарищество ограниченной ответственностью
704	«Куланды» товарищество ограниченной ответственностью
705	«Куланды» товарищество ограниченной ответственностью
706	«Куланды» товарищество ограниченной ответственностью
707	«Жінішке-2» товарищество ограниченной ответственностью
708	«Куаныш» товарищество ограниченной ответственностью
709	«Куаныш» товарищество ограниченной ответственностью
710	«Тоғыс-Аралотын» товарищество ограниченной ответственностью
711	«Тоғыс-Аралотын» товарищество ограниченной ответственностью

712	«Жаңа-Арал» товарищество ограниченной ответственностью
713	«Жак-Нур» товарищество ограниченной ответственностью
714	«Жак-Нур» товарищество ограниченной ответственностью
715	«Торжымбай-Түрке» товарищество ограниченной ответственностью
716	«Амануткел» сельский потребительский кооператив
717	«Амануткел» сельский потребительский кооператив
718	«Райым» агропромышленный комплекс
719	«Боген» агропромышленный комплекс
720	«Ескиура» агропромышленный комплекс
721	«Ескиура» агропромышленный комплекс
722	«Аралтұз» акционерное общество
726	«Агротехника» акционерное общество
728	«Баубек баба» товарищество ограниченной ответственностью
729	Коммунальное государственное учреждение «Аральское государственное учреждение по охране лесов и животного мира» управление природных ресурсов и регулирования природопользования Кызылординской области
730	Коммунальное государственное учреждение «Аральское государственное учреждение по охране лесов и животного мира» управление природных ресурсов и регулирования природопользования Кызылординской области лесов и животного мира

Приемлемые схемы пастбищеоборотов



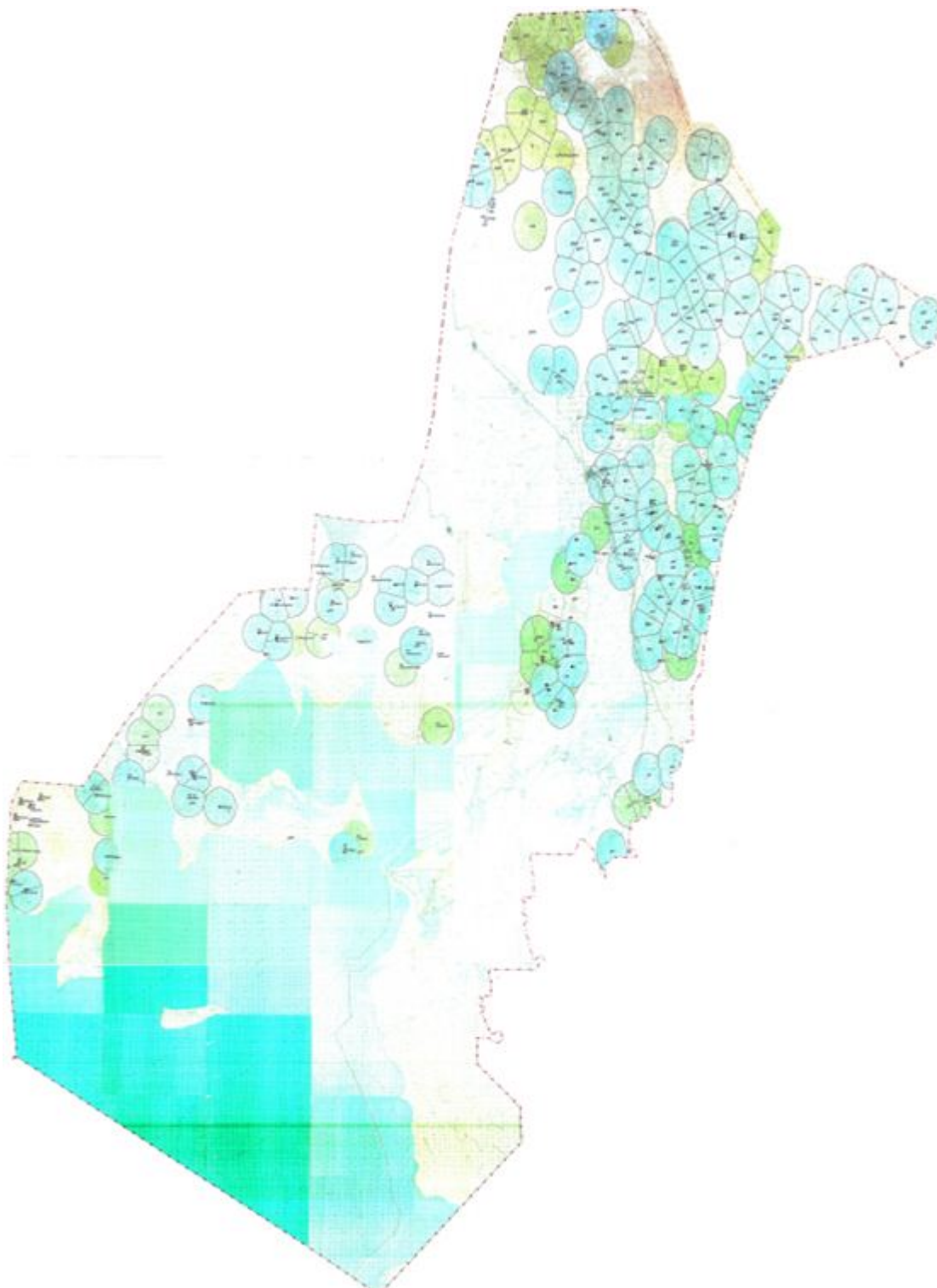
Карта с обозначением внешних и внутренних границ и площадей пастбищ, в том числе сезонных, объектов пастбищной инфраструктуры



Аральский район

- Пастбище
- 1. город Аральск
- 2. поселок Жаксыкылыш
- 3. поселок Саксаульск
- 4. сельский округ Аманоткель
- 5. сельский округ Боган
- 6. сельский округ Камышлыбаш
- 7. сельский округ Каракум
- 8. сельский округ Каратерен
- 9. сельский округ Куланды
- 10. сельский округ Мергенсай
- 11. сельский округ Октябрь
- 12. сельский округ Райым
- 13. сельский округ Женишкекум
- 14. сельский округ Жанакурлыс
- 15. сельский округ Аралкум
- 16. сельский округ Сапак
- 17. сельский округ Косаман
- 18. сельский округ Косжар
- 19. сельский округ Бекбауыл
- 20. сельский округ Жетес би
- 21. сельский округ Атанши
- 22. сельский округ Беларан
- 23. сельский округ Сазды
- 24. сельский округ Акирек

Схема доступа пастбищепользователей к водоисточникам (озерам, рекам, прудам, копаням, оросительным или обводнительным каналам, трубчатым или шахтным колодцам) составленную согласно норме потребления воды



Условные знаки



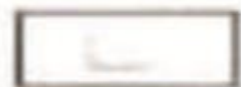
- Колодцы с трубчатыми установками, требующие восстановления



- Колодцы с трубчатыми установками, не требующие восстановления



- Трубчатые колодцы, подлежащие списанию



- Колодцы с шахтными установками, требующие восстановления



- Колодцы с шахтными установками, не требующие восстановления



- Шахтные колодцы, подлежащие списанию



- Колодцы, не относящие к инженерному виду, требующие восстановления



- Колодцы, не относящие к инженерному виду, не требующие восстановления

Схема перераспределения пастбищ и его замена предоставляемых размещения поголовья для сельскохозяйственных животных

№	Наименование населенного пункта	Земли населенных пунктов (гектар)	В том числе для потребности населения (Пастбища и сенокосные угодия) (гектар)	поголовья скота частных и крестьянских хозяйств	Объем необходимых пастбищ на одну единицу (гектар)	Объем пастбищ. Необходимо по нормативу (гектар)	Дополнительно потребуемые пастбищ, (гектар)	Дополнительные пастбища			
								В том числе			
								Земли государственного фонда (гектар)	Арендные земли (гектар)	Сезонные пастбища (гектар)	Отгонные пастбища (гектар)
1	Город Аральск	6813	2881	КРС–3473	12	41676	75863	75863		45000	30823
				МРС–2378	3	7134					

				Ло- шадь– 558	18	10044					
				Вер- блюд– 1326	15	19890					
	итого				*	78744	75863	75863		45000	30823
2	Сель- ский округ Акирек и част- ные жи- тели	1669	1396	КРС– 503	12	6036	15535			7000	6535
				МРС –1234	3	3702					
				лошадь– 271	18	4878					
				вер- блюд– 21	15	315					
	итого			х	х	14931					
	Кре- стьян- ские хо- зяйства		17391	КРС– 158	12	1896	-	-			
итого			х	х	1896						
По окру- гу						16827	-	-		-	-
3	Сель- ский округ Атанши и частные жители	8147	7355	КРС– 1842	12	22104	56656	-		36656	20000
				МРС– 8817	3	26451					
				Ло- шадь– 432	18	7776					
				вер- блюд– 512	15	7680					
	итого			х	х	64011					
	Кре- стьян- ские хо- зяйства		15629	КРС– 250	12	3000	-	-			
			МРС– 430	3	1290						
			лошадь– 59	18	1062						
			вер- блюд– 70	15	1050						
итого			х	х	6402						
По округ			х	х	70413	47429	47429		24000	18929	
4	Сель- ский	6827	6408	КРС– 2504	12	30048	48021	48021		24000	24021

	округ Аманоткель и частные жители			МРС–4244	3	12732						
				лошадь–573	18					10314		
				верблюды–89	15					1335		
	итого			х	х	54429						
	Крестьянские хозяйства	7991		КРС–442	12	5304	6652	6652		3652	3000	
МРС – 507				3	1521							
лошадь – 381				18	6858							
верблюды–64				15	960							
	итого			х	х	14643						
	По округу			х	х	69072	54673	54673		27652	27021	
5	Сельский округ Аралкүм и частные жители	18054	16175	КРС – 1591	12	19092	44638	44638		20000	24638	
				МРС – 4789	3	14367						
				лошадь – 483	18	8694						
				верблюды–1244	15	18660						
		Итого			х	х	60813					
	Крестьянские хозяйства	20989			КРС – 623	12	7476	-	-			
					МРС – 1262	3	3786					
					лошадь – 275	18	2200					
					верблюды–185	15	2775					
		Итого			х	х	16237					
	По округу			х	х	77050	39886	39886		27000	10786	
6	Сельский округ Бөген и частные жители	18254	14868	КРС – 1502	12	18024	25734	25734		12000	13734	
				МРС – 3103	3	9309						
				лошадь – 663	18	11934						

			вер-блюд-89	15	1335							
	итого		х	х	40602							
	Крестьянские хозяйства	2621	КРС – 325	12	3900	4972	4972		2972	2000		
			МРС – 103	3	309							
			Лошадь – 128	18	2304							
			вер-блюд-72	15	1080							
	итого		х	х	7593							
	По округу		х	х	48195	30706	30706		14972	15734		
7	Сельский округ Жанақурылыс и частные жители	585	455	КРС – 1440	12	17280	32773	32773		14773	18000	
					МРС – 2392	3						7176
					лошадь – 474	18						8532
					вер-блюд-16	15						240
		итого		х	х	33228						
		Крестьянские хозяйства	5883	КРС – 570	12	6840	1425	1425		400	126	
	МРС – 0			3	0							
	лошадь – 26			18	468							
	вер-блюд-0			15	0							
	итого		х	х	7308							
	По округу		х	х	40536	34198	34198		15173	18126		
8	Поселок Жаксыкылыш и частные жители	10261	3589	КРС – 1315	12	15780	47282	47282		30000	17282	
					МРС – 3046	3						9138
					лошадь – 546	18						9828
					вер-блюд-1075	15						16125
		итого		х	х	50871						
		6945	КРС – 629	12	7548	27549	27549		17549	10000		

	Крестьянские хозяйства			МРС – 1572	3	4716							
				лошадь – 890	18	16020							
				верблюды – 414	15	6210							
	итого			х	х	34494							
	По поселку			х	х	85365	74831	74831		47549	27282		
9	Сельский округ Бекбауыл и частные жители	13344	11183	КРС – 2250	12	27000	42547	42547					
				МРС – 4015	3	12045							
				лошадь – 750	18	13500							
				верблюды – 79	15	1185							
	итого			х	х	53730				25000	17547		
	Крестьянские хозяйства			9747	КРС – 1130	12	13560	8463	8463				
					МРС – 378	3	1134						
					лошадь – 27	18	486						
					верблюды – 202	15	3030						
	итого			х	х	18210				5463	3000		
По округу				х	х	71940	51010	51010		35000	16010		
10	Сельский округ Камыстыбас и частные жители	6452	5158	КРС – 675	12	8100	14381	14381			8381	6000	
				МРС – 2139	3	6417							
				лошадь – 134	18	2412							
				верблюды – 174	15	2610							
	итого			х	х	19539							
	Крестьянские хозяйства			2801	КРС – 75	12	900	2434	2434			1000	1021
					МРС – 130	3	390						
					Лошадь – 190	18	3420						
					15	525							

				вер- блюд- 35							
	итого			x	x	5235					
	По окру- гу			x	x	24774	16815	16815		9381	7021
11	Сель- ский округ Жиниш- кекум и частные жители	10726	9824	КРС – 1160	12	13920	34750	34750		17750	17000
				МРС – 3369	3	10107					
				лошадь – 694	18	12492					
				вер- блюд- 537	15	8055					
	итого			x	x	44574					
	Кре- стьян- ские хо- зяйства		10133	КРС – 575	12	6900	18832	18832		10000	7261
				МРС – 1823	3	5469					
				лошадь – 647	18	11646					
				вер- блюд- 330	15	4950					
	итого			x	x	28965					
По окру- гу			x	x	73539	53582	53582		27750	24261	
12	Сель- ский округ Жетес би и част- ные жи- тели	8689	6932	КРС – 475	12	5700	1573	1573		1000	573
				МРС – 569	3	1707					
				Лошадь – 61	18	1098					
				вер- блюд- 0	15	0					
	итого			x	x	8505					
	Кре- стьян- ские хо- зяйства		280	Крс– 36	12	432	254	254		200	54
				МРС – 34	3	102					
				лошадь – 0	18	0					
				вер- блюд- 0	15	0					
	итого			x	x	534					
По окру- гу			x	x	9039	1827	1827		1200	627	

13	Сельский округ Каракум и частные жители	21288	20060	КРС – 3542	12	42504	98281	98281		67000	31281
				МРС-13232	3	39696					
				лошадь – 607	18	10926					
				верблюды – 1681	15	25215					
	итого			х	х	118341					
	Крестьянские хозяйства	88484	69978	КРС – 2300	12	27600	9750	9750		4697	3000
				МРС – 4143	3	12429					
				лошади – 1418	18	25524					
				верблюды – 945	15	14175					
	итого			х	х	79728					
По округу			х	х	198069	108031	108031		71697	34281	
14	Сельский округ Беларан и частные жители	14529	14049	КРС – 567	12	6804	59931	59931		30000	29931
				МРС – 899	3	2697					
				лошадь – 1908	18	34344					
				верблюды – 2009	15	30135					
	итого			х	х	73980					
	Крестьянские хозяйства		1185	КРС – 0	12	0	792	792			
				МРС – 0	3	0					
				лошадь – 89	18	1602					
				верблюды – 25	15	375					
	итого			х	х	1977					
По округу			х	х	75957	60723	60723		30000	27348	
15	Сельский округ Каратерен	8059	6059	КРС – 1209	12	14508	21649	21649		12000	9649
				МРС – 905	3	2715					
				лошадь – 400	18	7200					

	и частные жители			верблюды – 219	15									
	итого			x	x	27708								
	Крестьянские хозяйства	350		КРС – 137	12	1644	12085	12085		7085	5000			
				МРС – 93	3	279								
				лошадь – 364	18	6552								
				верблюды – 264	15	3960								
	итого			x	x	12435								
	По округу			x	x	40143	33734	33734		19085	14649			
16	Сельский округ Косаман и частные жители	10144	10020	КРС – 875	12	10500	49554	49554		31000	18554			
				МРС – 1454	3	4362								
				лошадь – 1389	18	25002								
				верблюды – 1314	15	19710								
	Итого				x	x	59574							
	Крестьянские хозяйства		11458		КРС – 125	12	1500	7292	7292		3292	4000		
					МРС – 96	3	288							
					лошадь – 784	18	14112							
					верблюды – 190	15	2850							
	итого				x	x	18750							
По округ				x	x	78324	56846	56846		34292	22554			
17	Сельский округ Куланды и частные жители	18340	16425	КРС – 524	12	6288	46725	46725						
				МРС – 778	3	2334								
				лошадь – 1291	18	23238								
				верблюды – 2086	15	31290								
	итого				x	x	63150				30000	16725		
	6038	4505		КРС x	12	X	-	-						

	Крестьянские хозяйства			МРС – х	3	X					
				лошадь – х	18	X					
				верблюды – х	15	X					
	итого			х	х	X					
	По округу			х	х	63150	42220	42220	25000	17220	
18	Сельский округ Косжар и частные жители	2004		КРС – 312	12	3744	4691	4691	3000	1691	
				МРС – 593	3	1779					
				лошадь – 40	18	720					
				верблюды – 11	15	165					
	итого			х	х	6408					
	Крестьянские хозяйства	596		КРС – 7	12	84	-	-			
				МРС – 6	3	18					
				лошадь – 12	18	216					
				верблюды – 0	15	0					
	итого			х	х	318					
По округу			х	х	6726	4413	4413	2500	1913		
19	Сельский округ Мергенсай и частные жители	34553	29077	КРС – 317	12	3804	9776	9776	8000	1776	
				МРС – 1211	3	3633					
				лошадь – 937	18	16866					
				верблюды – 970	15	14550					
	итого			х	х	38853					
	Крестьянские хозяйства	36751	12929	КРС – 106	12	1274	-	-			
				МРС – 0	3	0					
				лошадь – 0	18	0					
				верблюды – 82	15	1230					

	итого			x	x	2504					
	По округу			x	x	41357	649	649		7500	1349
20	Сельский округ Октябрь и частные жители	29822	27289	КРС – 2922	12	35064	72758	72758		42000	30758
				МРС – 7566	3	22698					
				лошадь – 1280	18	23040					
				верблюды – 1283	15	19245					
	итого			x	x	100047					
	Крестьянские хозяйства	66922	57655	КРС – 1507	12	18084	-	-			
				МРС – 3248	3	9744					
				лошадь – 372	18	6696					
				верблюды – 402	15	6030					
	итого			x	x	40554					
	По округу			x	x	140601	55657	55657		37000	18799
21	Сельский округ Райым и частные жители	9404	8017	КРС – 1264	12	15168	22373	22373		12000	10373
				МРС – 2476	3	7428					
				лошадь – 433	18	7794					
				верблюды – 0	15	0					
	итого			x	x	30390					
	Крестьянские хозяйства		3276	КРС – 330	12	3960	6204	6204		3000	3204
				МРС – 124	3	372					
				лошади – 286	18	5148					
				верблюды – 0	15	0					
	итого			x	x	9480					
	По округу			x	x	39870	28577	28577		15000	13577
22	Сельский	8101	7785	КРС – 944	12	11328	21069	21069			

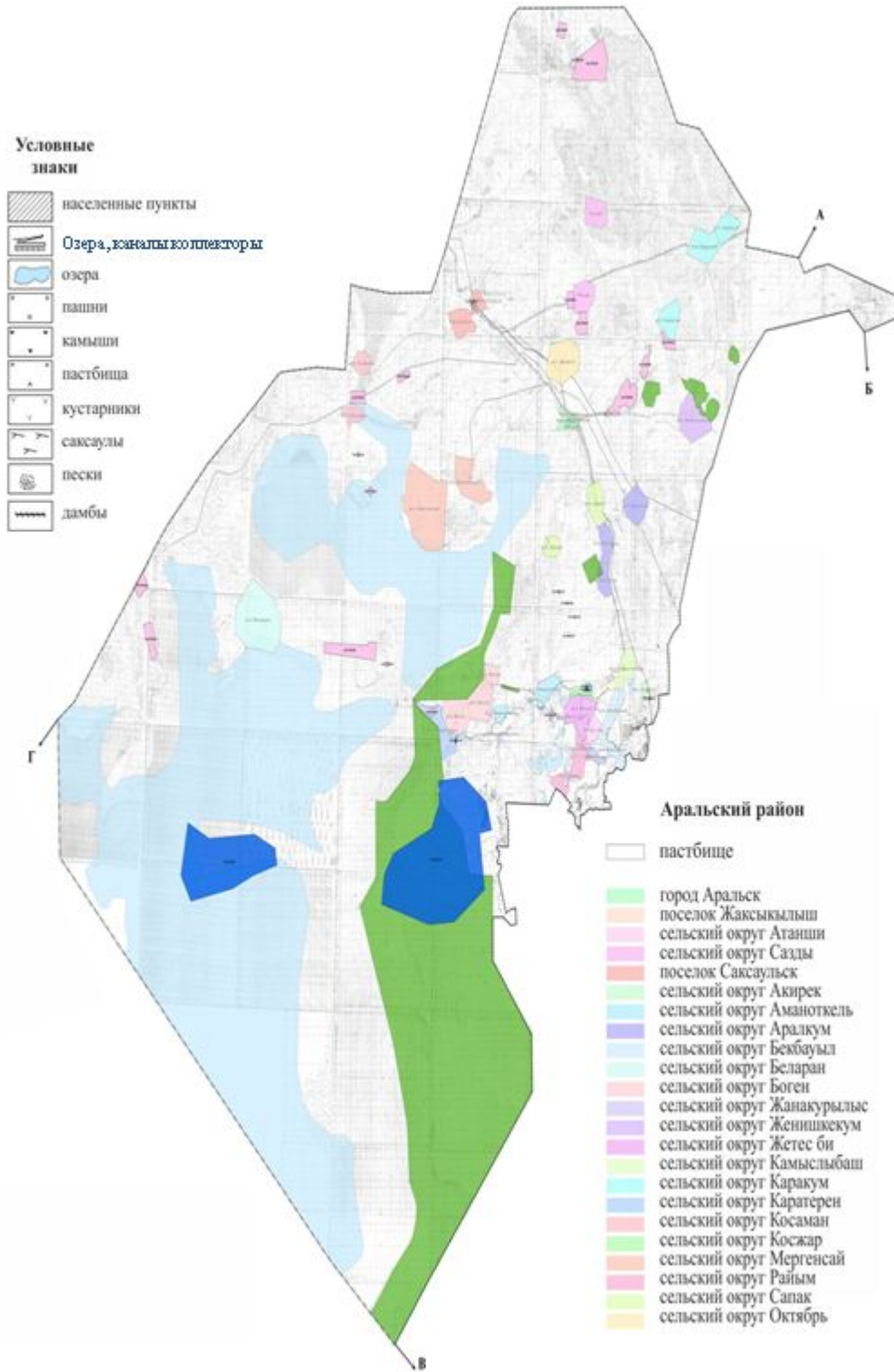
	округ Сазды и частные жители			МРС – 1932	3	5796					
				лошадь – 420	18	7560					
				верблюды – 278	15	4170					
	итого			х	х	28854				11069	10000
	Крестьянские хозяйства	103402	82559	КРС- 986	12	11832	-	-			
МРС- 2751				3	8253						
лошадь- 682				18	12276						
верблюды- 388				15	5820						
	итого			х	х	38181					
	По округу			х	х	67035	-	-			
23	Поселок Сексаяльские и частные жители	5595	4829	КРС – 1194	12	14328	67684	67684		37000	30684
				МРС – 3397	3	10191					
				лошадь – 518	18	9324					
				верблюды – 2578	15	38670					
		итого			х	х	72513				
	Крестьянские хозяйства	10673	9411	КРС – 153	12	1836	-	-			
МРС – 165				3	495						
лошадь – 198				18	3564						
верблюды – 184				15	2760						
	итого			х	х	8655					
	По поселку			х	х	81168	66928	66928		36928	30000
24	Сельский округ Сапак и частные жители	9449	7952	КРС – 568	12	6816	28333	28333		13333	15000
				МРС – 3069	3	9207					
				лошадь – 784	18	14112					

			вер- блюд– 410	15	6150					
итого			х	х	36285					
Кре- стьян- ские хо- зяйства	28840	22523	КРС – 356	12	4272	9784	9784		4500	4759
			МРС – 480	3	1440					
			лошадь – 1120	18	20160					
			вер- блюд– 429	15	6435					
итого				х	32307					
По окру- гу				х	68592	38117	38117		17833	19759
По райо- ну			КРС- 43788 МРС- 94952 Лошадь- 23594 Вер- блюд- 22828	х	1569234	976715	976715		571512	398069

Расшифровка аббревиатур:

КРС – крупнорогатый скот; МРС – мелкорогатый скот

Схема размещения поголовья сельскохозяйственных животных на отгонных пастбищах физических и (или) юридических лиц, не обеспеченных пастбищами, расположенными при городе, поселке, сельском округе



Календарный график по использованию пастбищ, устанавливающий сезонные маршруты выпаса и передвижения сельскохозяйственных животных

№	Наименование населенного пункта	Срок перегона животных в отдаленных пастбищ (Атанши, Каракум)	Срок отгона от отдаленных пастбищ	Примечание
1	Город Аральск			
2	Сельский округ Акирек			
3	Сельский округ Атанши			
4	Сельский округ Аманоткель			
5	Сельский округ Аралкум			
6	Сельский округ Боген	1 половина марта	2 декада октября	
7	Сельский округ Жанақурылыс	1 половина марта	2 декада октября	
8	Поселок Жаксыкылыш	1 половина марта	2 декада октября	
9	Сельский округ Бекбауыл	1 половина марта	2 декада октября	
10	Сельский округ Камыстыбас	1 половина марта	2 декада октября	
11	Сельский округ Жинишкекум			
12	Сельский округ Жетес би			
13	Сельский округ Каракум			
14	Сельский округ Беларан			
15	Сельский округ Каратерен			
16	Сельский округ Косаман			
17	Сельский округ Куланды			
18	Сельский округ Косжар			
19	Сельский округ Мергенсай			
20	Сельский округ Октябрь			
21	Сельский округ Райым			
22	Сельский округ Сазды			
23	Поселок Саксаульск			
24	Сельский округ Сапак			
	Всего:			

Календарный график по использованию пастбищ, устанавливающий сезонные маршруты

выпаса и передвижения сельскохозяйственных животных. А также длительность периода выпаса:

-длительность период выпаса зависит от видов сельскохозяйственных животных и почвенно-климатических условия;

-саксаула-кустарниковых степ и степных -160-180 дней;

-в пустыне- 130-170 дней.

При этом, продолжительность выпаса зависит от крупного рогатого скота молочного направления – минимальный, а для мяса крупного рогатого скота овец,

лошадей, верблюдов – максимальный и от глубины снежного покрова, плотности снега и других факторов.

Отчет разделения земель района по категориям

№	Категория земель	Всего (гектар)	В том числе	
			Паст-биц (гектар)	Во-до-пой (гектар)
1	Все земли общего пользования в сельском хозяйстве	610675	457682	183
2	Земли населенных пунктов	281119	237351	361
3	Земли промышленности, транспорта, связи, обороны и других направлений	24904	5917	-
4	Земли особо охраняемых природных территорий, оздоровительного, рекреационного и историко-культурного назначения.	160839	2787	-
5	Земли лесного фонда	574150	13505	-
6	Земли водного фонда	2155907	471	-
7	Земли государственного фонда	1746890	1310971	2534
	Всего:	5554574	2028684	3078

Аральский район имеет благоприятные условия для сельского хозяйства. В последнее время в районе идет интенсивное развитие животноводства. Учитывая что развитие животноводства занимает значительную роль в выполнении задач по обеспечению страны продовольствием, его основой является эффективное и рациональное использование природных пастбищ.

Основная задача землепользователей и собственников земель это эффективное использование пастбищ, недопущение деградации земель и реализация мер по улучшению их состояния.

В связи с этим акиматом Аральского района в соответствии с приказом Министерства сельского хозяйства Республики Казахстан от 14 апреля 2015 года №3-3/332 «Об утверждении нагрузки на общую площадь пастбищ, предельно допустимых норм» проведен анализ состояния охвата земельными пастбищами аульных округов крестьянских хозяйств на территории района.

Климат района резкоконтинентальный, зима сравнительно холодная, лето жаркое, засушливое и ветреное. Среднегодовая температура воздуха в январе - 9 - 13°C, в июле 27-29°C. Среднегодовой размер осадков,— 100-150 мм. Почва песчаная, на севере-серого цвета, в центральной части серый, бледно-серый

В настоящее время по району 22282 голов верблюдов, 43788 голов крупного рогатого скота, 94952 голов мрс, 23594 голов лошадей, и птицы составляет 1255 голов.

Также в районе действуют 7 купочных ванн, 5 пунктов искусственного осеменения и 12 скотомогильников(биотермических ям).

По административно-территориальному устройству Аральский район состоит из 1 города, 21 сельских округов и 2 поселков.

Информация об объектах ветеринарно-санитарии

№	Наименование населенного пункта	Ветеринарный пункт	Пункты стрижки	Пункты спаривания	скотомогильник
1	город Аральск	1	-	1	1
2	Сельский округ Акирек	1			1
3	Сельский округ Атанши	1			
4	Сельский округ Аманоткель	1		1	1
5	Сельский округ Аралкум	1	1		1
6	Сельский округ Боген	1			
7	Сельский округ Жанакурылыс	1			
8	Поселок Жаксыкылыш	1	1		1
9	Сельский округ Бекбауыл	1	1		1
10	Сельский округ Камыстыбас	1	1		1
11	Сельский округ Жинишкекум	1	1	1	1
12	Сельский округ Жетес би	1			
13	Сельский округ Каракум	1		1	1
14	Сельский округ Беларан	1			
15	Сельский округ Каратерен	1			
16	Сельский округ Косаман	1			
17	Сельский округ Куланды	1			
18	Сельский округ Косжар	1			
19	Сельский округ Мергенсай	1			
20	Сельский округ Октябрь	1	1		1
21	Сельский округ Райым	1			
22	Сельский округ Сазды	1			
23	Поселок Саксаульск	1	1		1
24	Сельский округ Сапак	1		1	1
	всего	24	7	5	12

Информация о численности поголовья сельскохозяйственных животных

Наименование населенного пункта	Верблюд	Лошадь	Крупнорогатый скот	Мелкорогатый скот	Птица
---------------------------------	---------	--------	--------------------	-------------------	-------

		(голов)	(голов)	(голов)	(голов)	(голов)
1	Город Аральск	1326	558	3473	2378	832
2	Сельский округ Акирек	21	271	661	1234	43
3	Сельский округ Атанши	582	491	2092	9247	
4	Сельский округ Аманоткель	153	954	2946	4751	
5	Сельский округ Аралкүм	1429	758	2214	6051	
6	Сельский округ Боген	161	791	1827	3206	55
7	Сельский округ Жанақурылыс	16	500	2010	2392	
8	Поселок Жаксыкылыш	1489	1436	1944	4618	
9	Сельский округ Бекбауыл	281	777	3380	4393	
10	Сельский округ Камыстыбас	209	324	750	2269	
11	Сельский округ Жинишкекум	867	1341	1735	5192	
12	Сельский округ Жетес би	-	61	511	603	
13	Сельский округ Каракум	2626	2025	5842	17375	
14	Сельский округ Беларан	2034	1997	567	899	
15	Сельский округ Каратерен	483	764	1346	998	
16	Сельский округ Косаман	1504	2173	1000	1550	
17	Сельский округ Куланды	2086	1291	524	778	
18	Сельский округ Косжар	11	52	319	599	60
19	Сельский округ Мергенсай	1052	937	423	1211	
20	Сельский округ Октябрь	1685	1652	4429	10814	
21	Сельский округ Райым	-	719	1594	2600	
22	Сельский округ Сазды	666	1102	1930	4683	
23	Поселок Сақсаульск	2762	716	1347	3562	265
24	Сельский округ Сапак	839	1904	924	3549	
	Всего:	22282	23594	43788	94952	1255